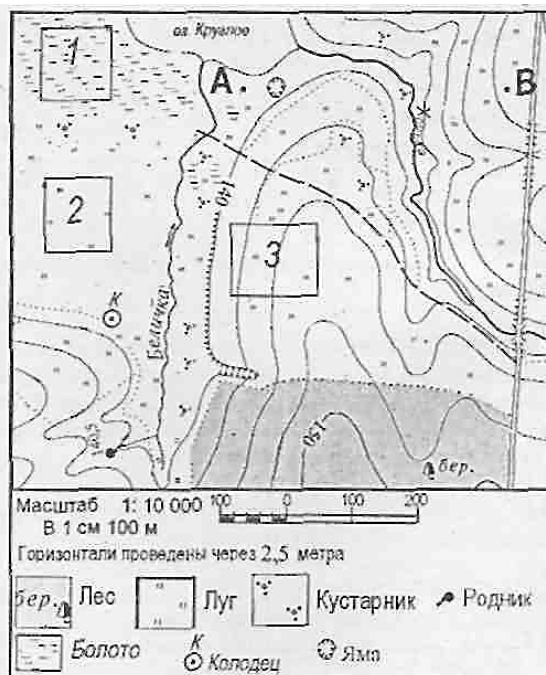


Входная диагностика 7 класс

Фамилия, имя _____

Вариант 1

Задания 1 и 2 выполняются с использованием приведенного ниже фрагмента топографической карты



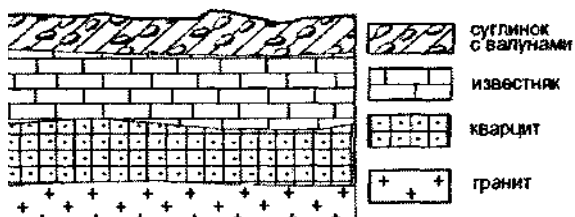
1. Определите по карте расстояние на местности по прямой от родника до колодца. Полученный результат округлите до десятков метров. Ответ запишите цифрами.
Ответ: _____ м

2. Определите по карте, в каком направлении от колодца находится родник.
Ответ: _____

3. На карте какого масштаба можно показать территорию с наибольшими подробностями?

- 1) 1: 100 000; 2) 1: 500 000; 3) 1: 50 000; 4) 1: 20 000.

4. Во время экскурсии учащиеся сделали схематическую зарисовку залегания горных пород на обрыве в карьере.



Расположите показанные на рисунке слои горных пород в порядке **увеличения** их возраста (от самого молодого до самого древнего).

Запишите цифры, которыми обозначены слои горных пород, в правильной последовательности.

- 1) известняк; 2) суглинок с валунами; 3) кварцит.

5. Используя атлас, определите, для какой из перечисленных стран цунами представляют наибольшую опасность.

- 1) Боливия; 2) Монголия; 3) Финляндия; 4) Япония.

6. Материк, омываемый водами 4 океанов

- 1) Евразия
2) Северная Америка
3) Африка
4) Южная Америка

7. Внутреннее море

- 1) Аравийское
2) Черное
3) Берингово
4) Карское

8. Установите соответствие:

- | | |
|----------------|--------------------------------------|
| 1) Земная кора | А) Толщина от 5 до 80 км |
| 2) Мантия | Б) Основной элемент состава - железо |
| 3) Ядро | В) Толщина примерно до 2900 км |

9. Установите соответствие:

- | | |
|--|-------------------|
| 1) углубление, в котором протекает вода | А) бассейн |
| 2) территория, с которой вода стекает в реку | Б) русло |
| 3) главная река со всеми притоками | В) исток |
| 4) начало реки | Г) речная система |

10. Определите, какая из точек, имеющих следующие географические координаты, находится на острове?

- 1) 48° с.ш. 52° в.д.
2) 40° с.ш. 44° в.д.
3) 52° с.ш. 36° в.д.
4) 16° ю.ш. 48° з.д.

11. В декабре 2006 г у берегов острова Суматра, в точке с координатами 2° с.ш. 98° в.д. произошло землетрясение с магнитудой 8, за которым последовала серия повторных подземных толчков. Волна, образовавшаяся после землетрясения, обрушилась на рыбацкий посёлок на острове Суматра, разрушив сотни жилых домов.

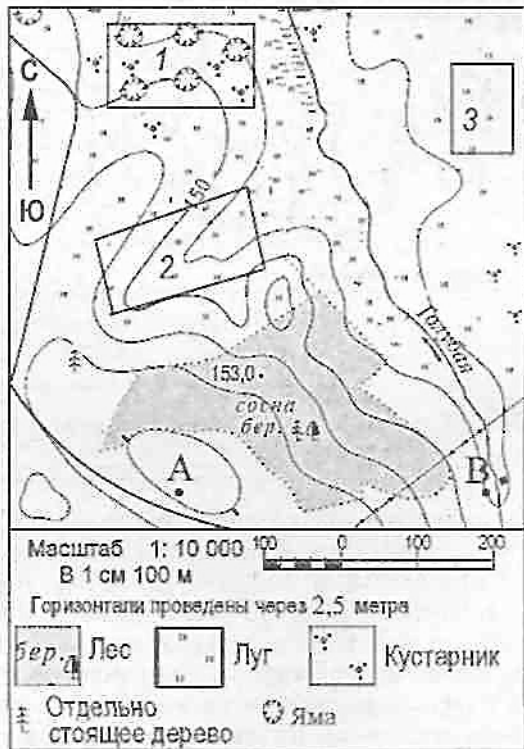
У берегов какой страны произошло землетрясение, описанное в тексте?

Входная диагностика 7 класс

Фамилия, имя _____

Вариант 2

Задания 1 и 2 выполняются с использованием приведенного ниже фрагмента топографической карты

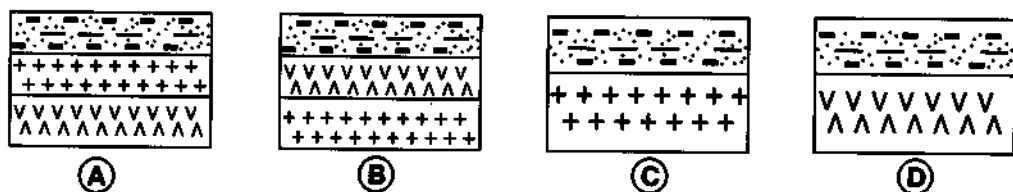


1. Определите по карте расстояние на местности по прямой от точки А до отдельно стоящего дерева. Полученный результат округлите до десятков метров. Ответ запишите цифрами. Ответ: _____ м.

2. Определите по карте, в каком направлении от точки А находится отдельно стоящее дерево. Ответ: _____

3. На карте какого масштаба можно показать территорию с наибольшими подробностями?
 1) 1:10 000; 2) 1:100 000; 3) 1:50 000; 4) 1:20 000.

4. Земная кора под материками и под океанами имеет различное строение. Определите, на каком рисунке правильно показано строение континентальной земной коры.



УСЛОВНЫЕ ОБОЗНАЧЕНИЯ

ГРАНИТНЫЙ СЛОЙ	БАЗАЛЬТОВЫЙ СЛОЙ	ОСАДОЧНЫЙ СЛОЙ
----------------	------------------	----------------

- 1) A; 2) B; 3) C; 4) D

5. Какой представитель растительности Канады изображен на государственном флаге страны?

- 1) береза; 2) клен; 3) сосна; 4) лиственница.

6. Географический объект, являющийся проливом

- 1) Панамский
2) Суэцкий
3) Магелланов
4) Беломорский

7. Часть мирового океана с наибольшим значением солёности

- 1) Балтийское
2) Белое
3) Красное
4) Аравийское

8. Установите соответствие:

- | | |
|--|---------------|
| 1) участок суши, со всех сторон окруженный водой | A) полуостров |
| 2) участок суши, с трёх сторон окруженный водой | B) Остров |
| 3) часть моря или океана, вдающаяся в сушу | В) Залив |

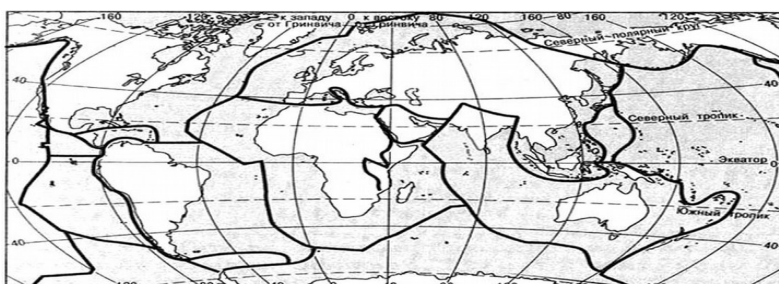
9. Установите соответствие между именами путешественника и совершенным открытием.

- | | |
|-------------------------------------|---|
| 1) X. Колумб | A) Путешествие из России в Индию. |
| 2) А. Никитин | B) Открытие Антарктиды. |
| 3) А. Тасман | В) Открытие единого материка Австралии. |
| 4) Ф.Ф. Беллинсгаузен, М.П. Лазарев | Г) Открытие Америки. |

10. Определите, какая из точек, имеющих следующие географические координаты, находится на низменности? Обведите номер верного ответа.

- 1) 48° с.ш. 52° в.д.
2) 40° с.ш. 44° в.д.
3) 52° с.ш. 36° в.д.
4) 16° ю.ш. 48° з.д.

11. Используя карту «Границы литосферных плит», объясните, почему у берегов острова Суматра часто происходят сильные землетрясения?



Условные обозначения

— Границы литосферных плит

Ответы
Вариант 1

1	2	3
200	ю	4
210		

220			3				3-б	3-в 4-б		
-----	--	--	---	--	--	--	-----	------------	--	--

Вариант 2

1	2	3	4	5	6	7	8	9	10	11
200	С-з	1	1	2	3	3	1-б	1-б	1	Разлом земной коры
210							2-а	2-а		
220							3-в	3-г 4-в		

На выполнение входного контроля отводится 45 минут.

За каждый правильный ответ заданий № 1- 7, 10, 11 ставится 1 балл, за полностью выполненное задание 8 и 9 ставится 2 балла, за неполное правильное выполнение ставится – 1 балл. Максимальная сумма – 13 баллов.

«5» - 13 - 11

«4» - 10 - 8

«3» - 7 - 5

«2» - менее 5

**Контрольная работа по географии за I полугодие
для 7 класса**

По учебнику В. А. Коринской «География материков и океанов»: учеб. Для
общеобразовательных учреждений. – М.: Дрофа, 2018

Пояснения к контрольной работе

На выполнение контрольной работы по географии отводится 45 минут. Работа состоит из 12 заданий, которые разделены на три части.

Часть первая содержит 6 заданий (А 1 – А 6) с выбором одного ответа. Правильно выполненное задание оценивается в 1 балл.

Часть вторая содержит 4 задания (В 1 – В 4). На них следует дать краткий ответ в виде числа, установить соответствие или ответ в виде последовательности букв. В части 2 правильно выполненные задания оцениваются в 2 балла, а частично выполненные оцениваются в 1 балл.

Третья часть содержит 2 задания (С 1, С 2). За выполненные задания части 3 в зависимости от полноты и правильности ответа присваивается до 3 баллов, а частично – 1 балл. Общий максимальный балл за выполнение всего теста – 20 баллов.

При выполнении контрольной работы разрешается пользоваться атласом.

Рекомендации по переводу суммарного балла за выполненные работы в шкалу отметок

Суммарный балл за выполнение работы	Отметка
20 – 17	«5»
16 – 11	«4»
10 – 6	«3»
5 – 0	«2»

7 класс

Полугодовая контрольная работа

Фамилия, имя _____

1 вариант

А 1. Наибольшую мощность земная кора имеет под

1. океанами

2. равнинами

3. горами

А 2. Остров – это...

1. небольшой участок суши, окруженный со всех сторон водой;
2. группа близко расположенных участков суши;
3. глубоко вдающийся в море участок суши, окруженный с трех сторон водой.

А 3. Какое из следующих утверждений верно?

1. Мощность океанической земной коры составляет 50 – 70 км;
2. Океаническая земная кора легче материковой;
3. Платформа – это подвижный участок земной коры;
4. Материковая земная кора состоит из осадочного и базальтового слоев.

А 4. На островах, какого океана чаще всего происходят извержения вулканов?

1. Атлантического
2. Индийского
3. Северного Ледовитого
4. Тихого

А 5. Какие из перечисленных островов расположены у северо-западного побережья Африки?

1. Гавайские,
2. Большие Антильские,
3. Фолклендские,
4. Канарские.

А 6. Какая из перечисленных крайних точек является крайней южной точкой материка Африка?

1. мыс Альмади
2. мыс Игольный
3. мыс Расхафун
4. мыс Доброй Надежды

В 1. Расположите слои внутреннего строения Земли, начиная с самого глубокого.

1. внешнее ядро
2. мантия
3. земная кора
4. внутреннее ядро

Запишите в таблицу **буквы**, соответствующие выбранным ответам

1	2	3	4

В 2. Расставь океаны в порядке уменьшения их площади.

1. Тихий
2. Атлантический
3. Индийский
4. Северный Ледовитый

Запишите в таблицу **буквы**, соответствующие выбранным ответам

1	2	3	4

В 3. Установите соответствие между элементами береговой линии и их географическим названиями.

Элементы береговой линии

1. пролив
2. остров
3. море
4. полуостров

Географические названия

1. Мозамбикский
2. Красное
3. Мадагаскар
4. Аравийский

Запишите в таблицу **буквы**, соответствующие выбранным ответам

1	2	3	4

В 4. Установите соответствие между исследователем и его открытием.

Исследователи:

1. М. Бехайм
2. Васко да Гама
3. Ф. Магеллан
4. Аристотель

Открытие:

1. Доказал шарообразность Земли;
2. В XV веке открыл морской путь в Индию;
3. Создал первый в мире глобус;
4. Совершил первое кругосветное плавание в XVI веке.

Запишите в таблицу **буквы**, соответствующие выбранным ответам

1	2	3	4

С 1. Почему соленость вод Гвинейского залива ниже, чем в море Фиджи? Приведите два довода.

С 2. Докажите, что Африка расположена в 4 полушариях: северном и южном, западном и восточном.

Ответы:

A 1	A 2	A 3	A 4	A 5	A 6	B 1	B 2	B 3	B 4	C 1	C 2
в	а	б	г	г	б	габв	абвг	1а 2в 3б 4г	1в 2б 3г 4а		

С 1.

Элементы содержания верного ответа (допускаются иные формулировки ответа, не искажающие его смысл)	Баллы
1. Гвинейский залив расположен в экваториальных широтах, для которых характерно выпадение большого количества атмосферных осадков. 2. В Гвинейский залив впадают крупные реки, опресняющие воды залива. или Море Фиджи расположено в тропических широтах, для которых характерно нисходящие токи воздуха и малое количество осадков.	3
Указания к оцениванию	
Ответ включает все два названия выше элементов.	3
Ответ включает один из названных выше элементов	1
Все вышеперечисленные элементы отсутствуют.	0

С 2.

Элементы содержания верного ответа (допускаются иные формулировки ответа, не искажающие его смысл)	Баллы
Африку пересекает экватор, делит материк на два полушария северное и южное; Пересекает нулевой меридиан делит на западное и восточное полушария.	3
Указания к оцениванию	
Ответ включает все два названия выше элементов.	3
Ответ включает один из названных выше элементов	1
Все вышеперечисленные элементы отсутствуют.	0

7 класс

Полугодовая контрольная работа

Фамилия, имя _____

2 вариант

В 3. Установите соответствие между элементами береговой линии и их географическим названиями.

Элементы береговой линии

- | | |
|-----------|---------------|
| 1. пролив | 3. залив |
| 2. море | 4. полуостров |

Географические названия

- | | |
|------------------|----------------|
| 1. Гибралтарский | 3. Гвинейский |
| 2. Сомали | 4. Средиземное |

Запишите в таблицу **буквы**, соответствующие выбранным ответам

1	2	3	4

В 4. Установите соответствие между исследователем и его открытием.

Исследователи:

1. Х. Колумб
2. Эратосфен
3. Дж. Кук
4. Ф. Магеллан

Открытие:

1. Исследовал берега Австралии, открыл Большой Барьерный риф, новую Зеландию и ряд других островов;
2. Первый из мореплавателей XV в. открыл Новый Свет;
3. Определил размеры Земли по меридиану и дал название науке - «география»;
4. Совершил первое кругосветное плавание в XVI веке.

Запишите в таблицу **буквы**, соответствующие выбранным ответам

1	2	3	4

С 1. Почему на западном побережье Африки возникла пустыня Намиб?

С 2. Почему в восточной части материка Африка наблюдается повышенная сейсмическая активность?

Ответы:

A 1	A 2	A 3	A 4	A 5	A 6	B 1	B 2	B 3	B 4	C 1	C 2
б	г	б	а	б	а	1б 2в 3а	гвба	1а 2г 3в 4б	1б 2в 3а 4г		

C 1.

Элементы содержания верного ответа (допускаются иные формулировки ответа, не искажающие его смысл)	Баллы
1. У побережья холодное течение. 2. Тропические шпроты нисходящие токи воздуха. 3. Ветры дуют не с моря. или На западном побережье Африки в пределах тропической поясов воздух, перемещаясь вдоль берега к экватору, постепенно прогревается и удаляется от точки насыщения. Не способствуют образованию осадков и холодные течения, идущие к экватору.	3
Указания к оцениванию	
Ответ включает все три или два (любых) названия выше элементов. За каждый правильный ответ 1 балл.	3
Ответ включает один из названных выше элементов	1
Все вышеперечисленные элементы отсутствуют.	0

C 2.

Элементы содержания верного ответа (допускаются иные формулировки ответа, не искажающие его смысл)	Баллы
В восточной части Африки проходит рифтовая зона.	3
Указания к оцениванию	
Ответ правильный	3
Все вышеперечисленные элементы отсутствуют.	0

Пояснительная записка

Контрольная работа по курсу географии материков и океанов 7 класс представлена в форме КИМов, составленных в формате ЕГЭ в двух вариантах и включают задания трех уровней сложности: **А, В и С.**

Часть А включает 18 заданий базового уровня. На вопрос предлагаются четыре варианта ответов, из которых верным может быть только один.

Часть В — более сложный уровень. 4 задания, представленные в этой группе, требуют от учащихся более глубоких знаний. Ответом к заданиям этой части является последовательность букв или цифр.

Часть С — уровень повышенной сложности. При выполнении этих заданий требуется применить практические навыки или дать развернутый ответ.

На выполнение итоговой контрольной работы по географии отводится 45 минут.

Разрешается использование атласов, калькуляторов, линейки.

Критерии оценивания

За правильный ответ на задания: части А — 1 балл; части В и С—2 балла.

Максимальный первичный балл- 30 баллов.

Если ученик правильно отвечает на 50—70% вопросов, то получает оценку «3», 70—90% правильных ответов — «4», 90—100% правильных ответов — «5».

Шкала пересчета первичного балла за выполнение итоговой контрольной работы в отметку по пятибалльной шкале

Оценка по пятибалльной шкале	«2»	«3»	«4»	«5»
Общий балл	0- 14	15-20	21-26	27-30

ЧАСТЬ А

Часть А содержит 18 заданий с выбором ответа. К каждому заданию даётся четыре варианта ответа, только один из которых верный. При выполнении заданий этой части в бланке ответов № 1 под номером выполняемого вами задания (А1–А18) поставьте знак «Х» в клеточке, номер которой соответствует номеру выбранного вами ответа.

А-1. Какой материк пересекается экватором в северной части?

- 1) Северная Америка
- 2) Южная Америка
- 3) Австралия
- 4) Евразия

А-2. Какой из перечисленных путешественников исследовал внутренние районы Африки?

- 1) Д. Ливингстон
- 2) Дж. Кук
- 3) А. Веспуччи
- 4) А. Макензи

А-3. Какой материк Земли самый сухой?

- 1) Евразия
- 2) Австралия
- 3) Африка
- 4) Южная Америка

А-4. Относительно устойчивые и выровненные участки земной коры, лежащие в основании современных материков, - это:

- 1) материковые отмели
- 2) платформы
- 3) сейсмические пояса
- 4) острова

А-5. Какая из перечисленных территорий расположена в пределах сейсмического пояса?

- 1) остров Сахалин
- 2) острова Новая Земля
- 3) полуостров Таймыр
- 4) полуостров Ямал

А-6. Какая из перечисленных горных систем самая протяженная?

- 1) Кордильеры
- 2) Урал
- 3) Альпы
- 4) Аппалачи

А-7. Какой буквой на карте обозначен вулкан Килиманджаро?



- 1) А 2) Б 3) В 4) Г

А-8. Для какого типа климата умеренного климатического пояса характерны самые низкие зимние температуры?

- 1) морского
- 2) умеренно- континентального
- 3) резко- континентального
- 4) муссонного

А-9. А-10. Какое из перечисленных морских течений действует в Тихом океане?

- 1) Гольфстрим 2) Бразильское 3) Гвинейское 4) Куроисио.

А-11. В умеренном поясе к югу от лесной зоны расположена зона:

- 1) тайги
- 2) лесостепей и степей
- 3) лесотундр и тундр
- 4) высотной поясности

А-12. Соболь - животное, обитающее в природной зоне:

- 1) степей
- 2) тайги
- 3) пустынь
- 4) тундры

А-13. Укажите ошибку в сочетании «материк - животное».

- 1) Африка — гепард
- 2) Австралия — вомбат
- 3) Южная Америка - пума
- 4) Евразия — скунс

А-14. Укажите правильный вариант ответа. В Африке — вади, а в Австралии:

- 1) пуны
- 2) крики
- 3) самум
- 4) коала

А-15. Какие координаты имеет самая восточная точка Африки?

- 1) 16° ю.ш.; 3° в.д.
- 2) 10° с.ш.; 51° в.д.
- 3) 51° с.ш.; 11° в.д.
- 4) 16° с.ш.; 3° з.д.

А-16. По карте плотности населения определите, какая из названных территорий заселена больше?

- 1) Европа;
- 2) Южная Америка;
- 3) Австралия;
- 4) север Африки.

А-17. Родиной какого культурного растения является Африка?

- 1) кофе
- 2) каучуконосов
- 3) какао
- 4) чая

А-18. Одним из основных современных видов хозяйственной деятельности человека в тундре является:

- 1) заготовка леса
- 2) добыча полезных ископаемых
- 3) разведение скота
- 4) выращивание зерна

ЧАСТЬ В

Часть В содержит 4 задания. Задания В-1, В-2 содержат по три правильных ответа. Ответом к заданиям этой части (В-3, В-14) является слово, последовательность букв или цифр. Впишите ответы сначала в текст работы, а затем перенесите их в бланк ответов № 1 справа от номера соответствующего задания, начиная с первой клеточки, без пробелов, запятых и других дополнительных символов. Каждую цифру или букву пишите в отдельной клеточке в соответствии с приведёнными в бланке образцами. Единицы измерения писать не нужно.

В-1. Определите, о какой природной зоне говорится:

«Характерны желтоземные и красноземные почвы. Субтропические вечнозеленые леса и кустарники.

Характерные представители животного мира: гепарды, зебры, носороги, слоны».

В-2. Установите соответствие между строением земной коры и рельефом.

ГОРЫ

ВОЗРАСТ СКЛАДЧАТОСТИ

- 1) Гималаи
- 2) Урал
- 3) Верхоянский хребет

- А. Мезозойский
- Б. Кайнозойский
- В. Герцинский

- А) А
- Б) Б
- В) В

Ответ:

--	--	--

В-4.

ЗАЛИВ

РАСПОЛОЖЕНИЕ НА КАРТЕ

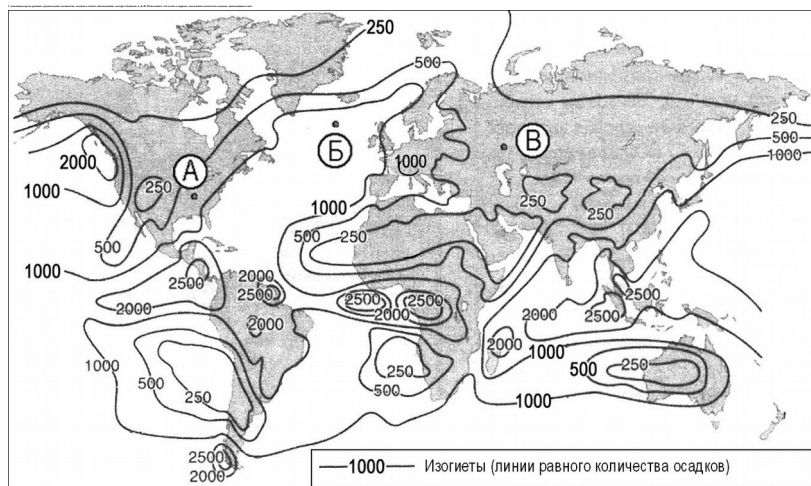
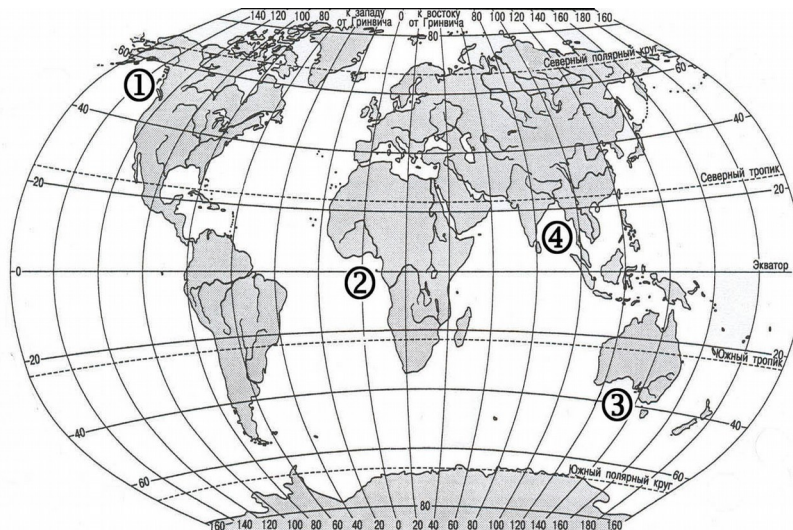
- A) Гвинейский
- Б) Бенгальский
- В) Аляска

- 1) 1
- 2) 2
- 3) 3
- 4) 4

Запишите в таблицу цифры, соответствующие выбранным ответам.

Ответ:

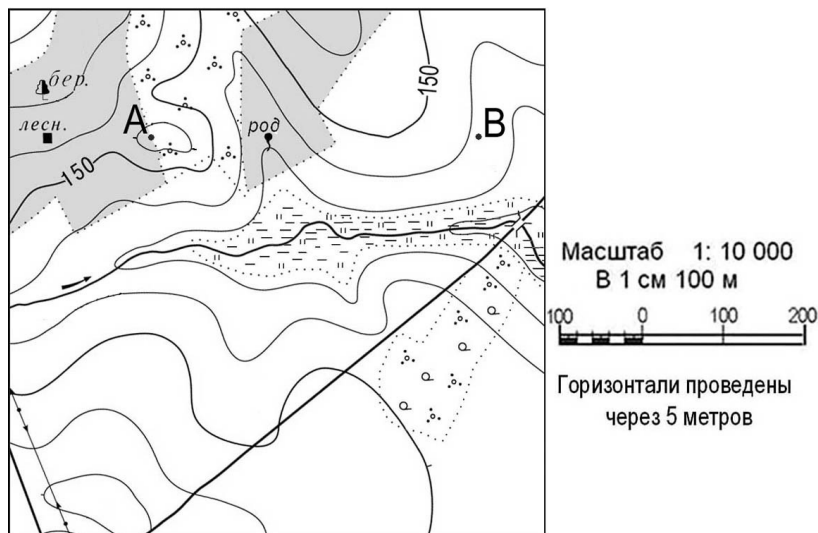
А	Б	В



ЧАСТЬ С

Задания С требуют развёрнутого ответа. Запишите сначала номер задания, а затем полный ответ

С-1. Ответ: _____ **м.**



С-2. Определите страну по ее краткому описанию.

Это – одна из крупных по площади стран мира, имеет выход к трем океанам. На её территории находится одна из крайних точек материка, на котором она расположена. По суше граничит лишь с одной страной. Большая часть ее населения расположена вдоль южной границы. Страна богата разнообразными полезными ископаемыми, а также лесными, земельными, водными ресурсами.

Вариант 2
ЧАСТЬ А

Часть А содержит 18 заданий с выбором ответа. К каждому заданию даётся четыре варианта ответа, только один из которых верный. При выполнении заданий этой части в бланке ответов № 1 под номером выполняемого вами задания (А1–А18) поставьте знак «X» в клеточке, номер которой соответствует номеру выбранного вами ответа.

А-1. Какой материк пересекается всеми меридианами?

- 1) Евразия
- 2) Африка
- 3) Северная Америка
- 4) Антарктида

А-2. Какое из следующих утверждений является верным?

- 1) Н. Пржевальский проводил свои географические исследования в Азии
- 2) Первым Южного полюса достиг Ф. Нансен
- 3) Америка получила название от своих коренных жителей – индейцев
- 4) Первым Северного полюса достиг Р. Амундсен

А-3. Какой материк Земли самый жаркий?

- 1) Африка
- 2) Австралия
- 3) Евразия
- 4) Северная Америка

А-4. Пограничные области между литосферными плитами, в которых происходят извержения вулканов и землетрясения, - это:

- 1) платформы
- 2) сейсмические пояса
- 3) горы
- 4) океанические равнины

А-5. Какая из перечисленных территорий расположена в пределах сейсмического пояса?

- 1) Японские острова
- 2) Остров Мадагаскар
- 3) полуостров Индостан
- 4) остров Гренландия

А-6. Какая из перечисленных горных систем самая высокая?

- 1) Гималаи
- 2) Анды
- 3) Атлас
- 4) Кордильеры

А-7. Какой буквой на карте обозначена гора Аконкагуа?



- 1) А
- 2) Б
- 3) В
- 4) Г

А-8.

- 1) лето сухое и жаркое
- 2) зима влажная и теплая
- 3) большая амплитуда колебания температур
- 4) низкие зимние температуры

А-9. А-10. Самое мощное теплое течение в Мировом океане:

- 1) Гольфстрим
- 2) Бразильское
- 3) Гвинейское
- 4) Кюросио

А-11. Где тайга занимает наибольшую площадь?

- 1) в Австралии
- 2) в Северной Америке
- 3) в Евразии
- 4) в Южной Америке

А-12. Для какой из перечисленных природных зон характерно наибольшее количество грызунов?

- 1) тайги
- 2) тундры и лесотундры
- 3) степи
- 4) полупустыни и пустыни

А-13. Укажите ошибочное сочетание «материк — река».

- 1) Африка — Замбези
- 2) Австралия — Муррей
- 3) Южная Америка — Ориноко
- 4) Северная Америка — Парана

А-14. Скрэб (заросли колючих кустарников) характерны для материка:

- 1) Австралии
- 2) Африки
- 3) Южной Америки
- 4) Антарктиды

А-15. Какие координаты имеет самая западная точка Африки?

- 1) 14° с.ш.; 15° з.д.;
- 2) 14° ю.ш.; 17° з.д.;
- 3) 17° с.ш.; 26° з.д.;
- 4) 11° с.ш.; 3° в.д.

А-16. По карте плотности населения определите, какая из названных территорий заселена меньше?

- 1) Европа;
- 2) Южная Америка;
- 3) Австралия;
- 4) север Африки.

А-17. Родиной каких культур является Южная Америка?

- 1) какао и кофе
- 2) картофеля и бананов
- 3) томатов и картофеля
- 4) пшеницы и риса

А-18. Одним из основных современных видов хозяйственной деятельности человека в тайге является:

- 1) заготовка леса
- 2) добыча полезных ископаемых
- 3) разведение скота
- 4) выращивание зерна

ЧАСТЬ В

Часть В содержит 4 задания. Задания В-1, В-2 содержат по три правильных ответа. Ответом к заданиям этой части (В-3, В-14) является слово, последовательность букв или цифр. Впишите ответы сначала в текст работы, а затем перенесите их в бланк ответов № 1 справа от номера соответствующего задания, начиная с первой клеточки, без пробелов, запятых и других дополнительных символов. Каждую цифру или букву пишите в отдельной клеточке в соответствии с приведёнными в бланке образцами. Единицы измерения писать не нужно.

В-1. Определите, о какой природной зоне говорится:

«...низкие температуры весь год, осадки – редки, преимущественно в виде снега, растительность карликовая, встречаются лемминги, песцы...».

В-2. Установите соответствие между строением земной коры и рельефом

ПЛАТФОРМА

РАВНИНА

- 1) Сибирская
- 2) Индийская
- 3) Китайско-Корейская

- А. Западно-Сибирская
- Б. Великая Китайская
- В. Декан (плоскогорье)
- Г. Среднесибирское (Плоскогорье)

- А) А
- Б) Б
- В) В

Ответ:

--	--	--

ЗАЛИВ

РАСПОЛОЖЕНИЕ НА КАРТЕ

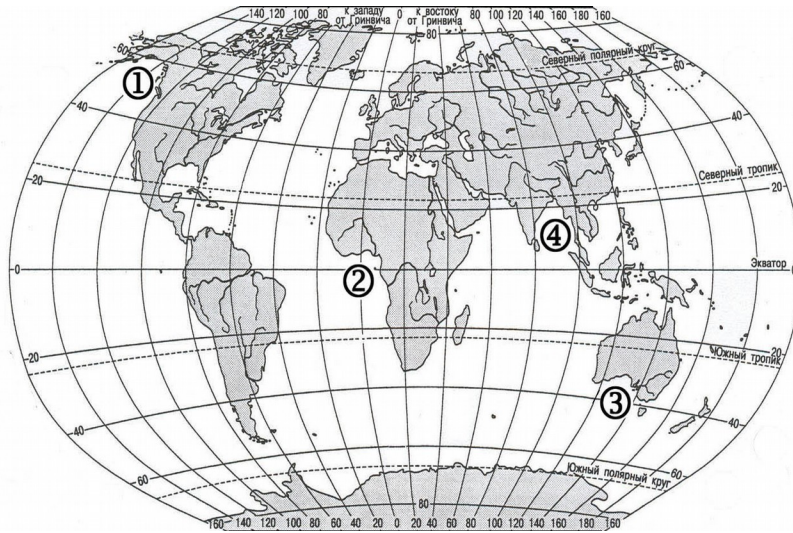
- А) Гвинейский
- Б) Бенгальский
- В) Большой Австралийский

- 1) 1
- 2) 2
- 3) 3
- 4) 4

Запишите в таблицу цифры, соответствующие выбранным ответам.

Ответ:

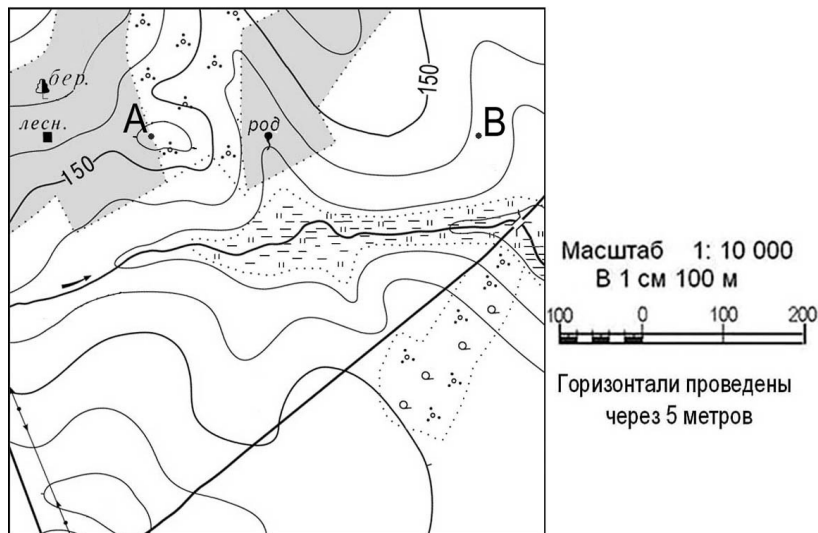
А	Б	В



ЧАСТЬ С

Задания С требуют развёрнутого ответа. Запишите сначала номер задания, а затем полный ответ

С-1. Ответ: _____ м.



С-2. Определите страну по ее краткому описанию.

Страна расположена на севере материка, на её территории находится его крайняя точка. Страна имеет выход к одному из крупнейших морей Атлантического океана. Здесь преобладают пустынные ландшафты, однако на севере растут оливковые деревья, апельсиновые рощи, вечнозеленые средиземноморские леса. На территории страны можно увидеть развалины древнего города Карфагена. Название столицы совпадает с названием государства.

Ответы итоговой контрольной работы по географии для 7 класса (тесты)

Вариант 1

ЧАСТЬ А

Номер задания	A1	A2	A3	A4	A5	A6	A7	A8	A9	A10	A11	A12	A13	A14	A15	A16	A17	A18
	2	1	2	2	1	1	4	3	1	1	2	2	4	2	2	1	1	2

ЧАСТЬ В

Номер задания	В1	В2	В3	В4
	Саванны и редколесья	1-Б 2-В 3-А	ВАБ	А-2 Б-4 В-1

ЧАСТЬ С

С1-

С2- Канада

Вариант 2

Вариант 1

ЧАСТЬ А

Номер задания	A1	A2	A3	A4	A5	A6	A7	A8	A9	A10	A11	A12	A13	A14	A15	A16	A17	A18
	4	1	1	2	1	1	3	2	3	1	3	3	4	1	1	3	3	1

ЧАСТЬ В

Номер задания	В1	В2	В3	В4
	тундра	1-Г 2-В 3-Б	БАВ	А-2 Б-4 В-3

ЧАСТЬ С

С1-

С2-Тунис

Итоговая контрольная работа по географии
за 20__ – 20__ учебный год
учени _____ 7 «_» класса

Вариант 1

ЧАСТЬ А

Номер задания	A1	A2	A3	A4	A5	A6	A7	A8	A9	A10	A11	A12	A13	A14	A15	A16	A17	A18

ЧАСТЬ В

Номер задания	В1	В2	В3	В4

ЧАСТЬ С

С1- _____

С2- _____

Итоговая контрольная работа по географии
за 20__ – 20__ учебный год
учени _____ 7 «__» класса

Вариант 2

ЧАСТЬ А

Номер задания	A1	A2	A3	A4	A5	A6	A7	A8	A9	A10	A11	A12	A13	A14	A15	A16	A17	A18

ЧАСТЬ В

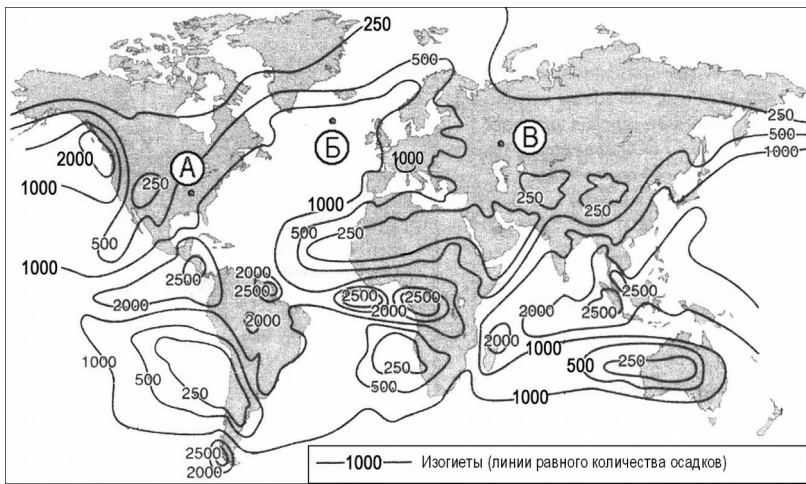
Номер задания	B1	B2	B3	B4

ЧАСТЬ С

C1- _____

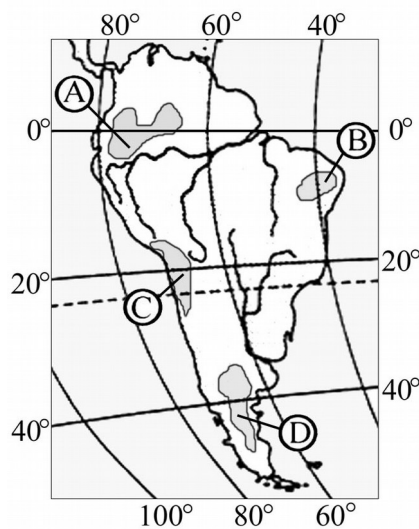
C2- _____

Определите по карте расстояние на местности по прямой от родника до деревянного моста через реку. Полученный результат округлите до десятков метров. Ответ запишите цифрами.



На какой из территорий, обозначенных буквами на карте Южной Америки, среднегодовое количество атмосферных осадков наименьшее?

- 1) A 2) B 3) C 4) D



Определите по карте расстояние на местности по прямой от родника до дома лесника. Полученный результат округлите до десятков метров. Ответ запишите цифрами.

На какой из территорий, обозначенных буквами на карте Южной Америки, среднегодовое количество атмосферных осадков наибольшее?

- 1) A 2) B 3) C 4) D

